



## フードマイレージって知ってますか？



### フードマイレージとは、

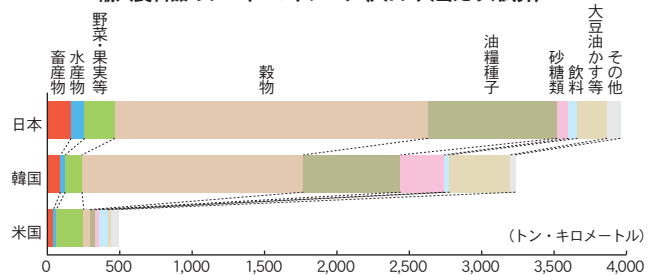
輸送に伴う環境汚染を考へ、食料の生産地から食卓までの距離に着目した指標のことです。

諸外国に比べて食料自給率の低い日本は、食料輸入による環境負担が大きくなっています。

こうした私たちの生活の場から離れたところでの負荷を含め、日常生活からの環境負荷が気球規模での環境の問題になっていることを考えると、私たちは、日常生活の中で意識的に環境に配慮した行動をとっていく必要があります。

**私**たちがふだんにげなくたべているものが、どこで作られ、どうやって運ばれているのか、その時にどれだけエネルギーを使っているのか、考えよう！

輸入食料品のフード・マイレージ(人口1人当たり、試算)



注1: 輸入相手国(上位15か国)別の食料輸入量に輸出国から輸入国までの輸送距離を乗じ集計した。

注2: 食料の範囲は、財務省貿易統計の商品分類コード(HSコード)の第2~4、7~12、15~24類とした。

注3: 輸送距離は、輸出国・地域と輸入国の首都間の直線距離で代替した。

資料: 各種貿易資料から農林水産省農林水産政策研究所試算



こどもエコクラブ(環境省)に登録して“県内交流会”に参加しよう！

## こどもエコクラブ県内交流会inうえの

集まれ！地球を守る子どもたち

詳しくは、  
環境学習情報  
センターまで

どどど〜ん 忍者の町……上野市で、今年もこどもエコクラブのみ〜んなが、集まって、日頃の活動の発表をしたり、他の活動を聞いて参考にしたり、みんなが忍者に変身して上野の町を探検しましょう〜

**日時** 平成16年10月23日(土) 受付 9:30 開始 9:45~終了 15:30

**会場** 上野公園 上野城本丸広場(上野市) 雨天の場合、上野市立西小学校体育館



## 今日の企画展示

「今日の企画展示」コーナーを環境学習情報センターの展示ホールに開設しています。

環境のことを考えた事業活動や環境保全に取り組むNPO等の団体の活動を月替わりで紹介します。  
出展をご希望の団体等はこちらまでご連絡ください。

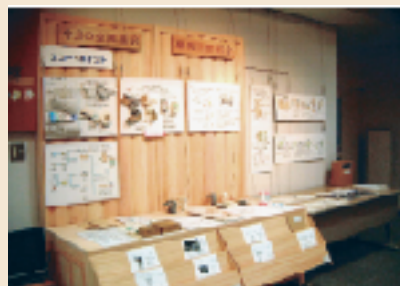
11月以降の出展者  
大募集！  
出展料無料！



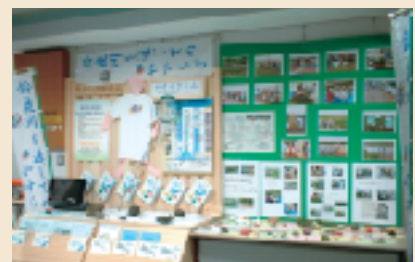
6月 いなべ市立大安中学校  
テクニカル・ボランティア部



7月 34530会(四日市生活創造  
圏ビジョン推進協議会)



8月 エコーポイント



9月 やすらぎくん(鈴鹿亀山  
生活創造圏ビジョン推進協議会)