

昆虫調査開始!



虫捕り網を持った子どもたちは、チョウを見つけると一斉に走り出しました!

共通点は「昆虫好き」



野村 太一くん (中学1年生)
好きな昆虫: スズメガの仲間

ミュージアムフィールド昆虫調査ルート



23,170㎡のミュージアムフィールドと博物館の外周を含めたエリアを10の環境にわけてルートの順に歩いて調査します。

これってなに?

昆虫の名前や採集の仕方などわからないことは学芸員から教わります。

あっ!
いた!

水野 堅都くん (中学1年生)
好きな昆虫: ハチの仲間

こんなところに! 林の中でカブトムシの 幼虫を発見!



見つけた昆虫を報告

学芸員が調査シートに記入します。

昆虫採集を通して...

平成26年度は隔週で年間計28回の調査を実施しました。継続して調べることで、季節によって生きものの数が減ったり増えたりする『季節消長』を知ることができます。

さらに昆虫について詳しく知するため、採集した昆虫を標本にします。



三角紙

チョウやトンボなどは三角紙(パラフィン紙を折ったもの)に入れると、翅が傷つきません。



毒ビン

ビンの底の綿に酢酸エチルをしみ込ませています。

採集したら...



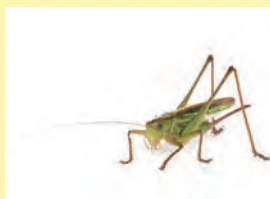
長崎 仁之介くん (小学6年生)
好きな昆虫: パッタの仲間

ミュージアムフィールドの昆虫

アベマキを中心とした落葉樹の林と、シイを中心とした常緑樹の林が広がるミュージアムフィールド。里山を代表するような種類の林が残っています。どんな昆虫がいるのかな?



ノコギリクワガタ



ヒガシキリギリス



オオスズメバチ



昆虫調査の結果をもとに『ミュージアムフィールドの昆虫カレンダー』を作りました。