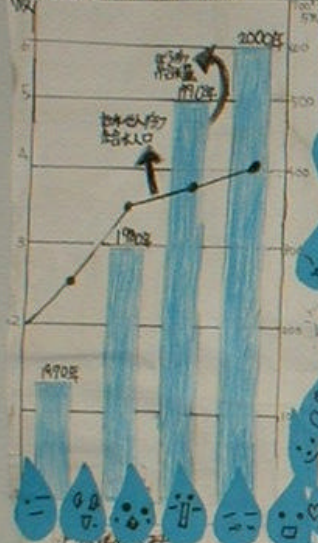


上水道編！ お水ニエース

亀山市で使っている水の量

亀山市では年間1人あたり1500ℓの水を使用しています。

年間給水量と給水人口



お水のこと

水源は琵琶湖と同じ敷(70%)である。川の中は水源地と見なされる。

水源地



節水

おうちの人に聞きました！

理由
わたしたちの生活は川からとっているから。

おうちの人が使っている水は、川からとっているから。だから、お水の大切さをみんなに知らせたい。

雨水にのびた水は、ちまたの水よりもお水がよくなるよ。

お水の大切さをみんなに知らせたい。

お水の大切さをみんなに知らせたい。

節水のポイント



節水のポイント

- 1位: 水栓を閉めておく
 - 2位: 水栓を閉めておく
- お風呂の水は、お風呂に入るまで貯めておく。
 - お風呂の水は、お風呂に入るまで貯めておく。
 - お風呂の水は、お風呂に入るまで貯めておく。

ザ！使用水量

お水の大切さをみんなに知らせたい。

お水の大切さをみんなに知らせたい。

お水の大切さをみんなに知らせたい。

感想
水はいろいろな所に使われている。

水はいろいろな所に使われている。

水はいろいろな所に使われている。

お水の大切さをみんなに知らせたい。

お水の大切さをみんなに知らせたい。

お水の大切さをみんなに知らせたい。