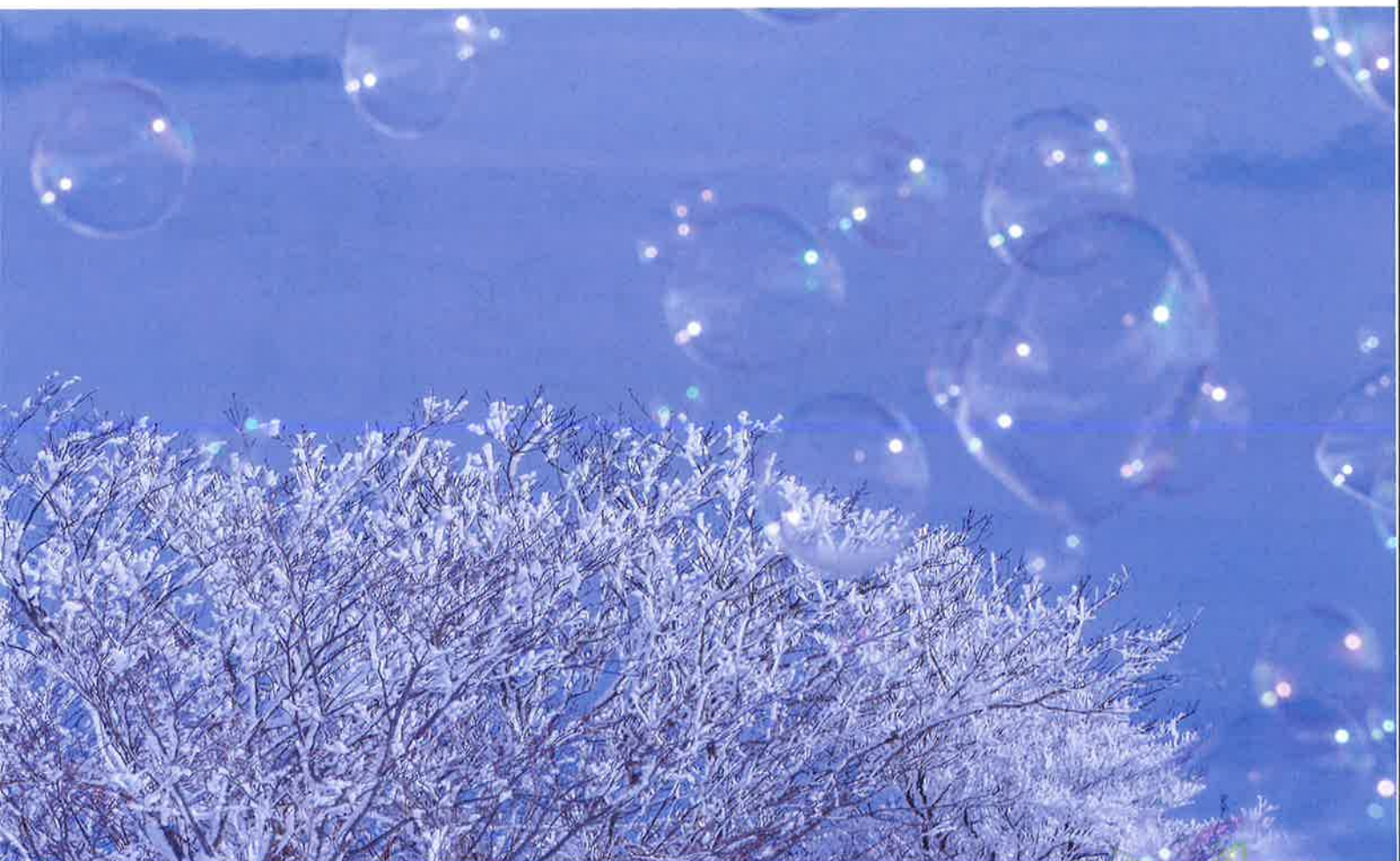


親子向け

スノーシューで雪の御在所たんけん!



ガイドつき御在所岳 スノーシューウォーキング

親子でスノーシューデビュー
してみませんか?

雪の降り積もる山上公園をガイドとともに歩きます。
雪に残る動物の足跡を探したり、雪の結晶を調べてみたり……。運がいい日はキラキラの樹氷が見られるかも。
雪遊びをしながら、御在所を探検しましょう。



日時

2021年1月
4日(月)・10日(日)・17日(日)・24日(日)
時間: 10:15 ~ 12:30

定員

各日1組5名程度 (小学校3年生以上・6年生以下のお子様を含む親子)
※定員を超える場合はご相談ください

参加費

1人 3,000円(税込)

※当日現金払い
※スノーシュー・ストックレンタル料金込。ロープウェイの乗車は別料金です。

集合場所: 山上公園内スキーハウス

ガイド: ございしよ自然学校ネイチャーガイド



お申し込みはこちらから

電話予約

NPO 法人 ECCOM
059-325-6386

(問い合わせ時間: 平日 10:00 ~ 13:00)

web 予約

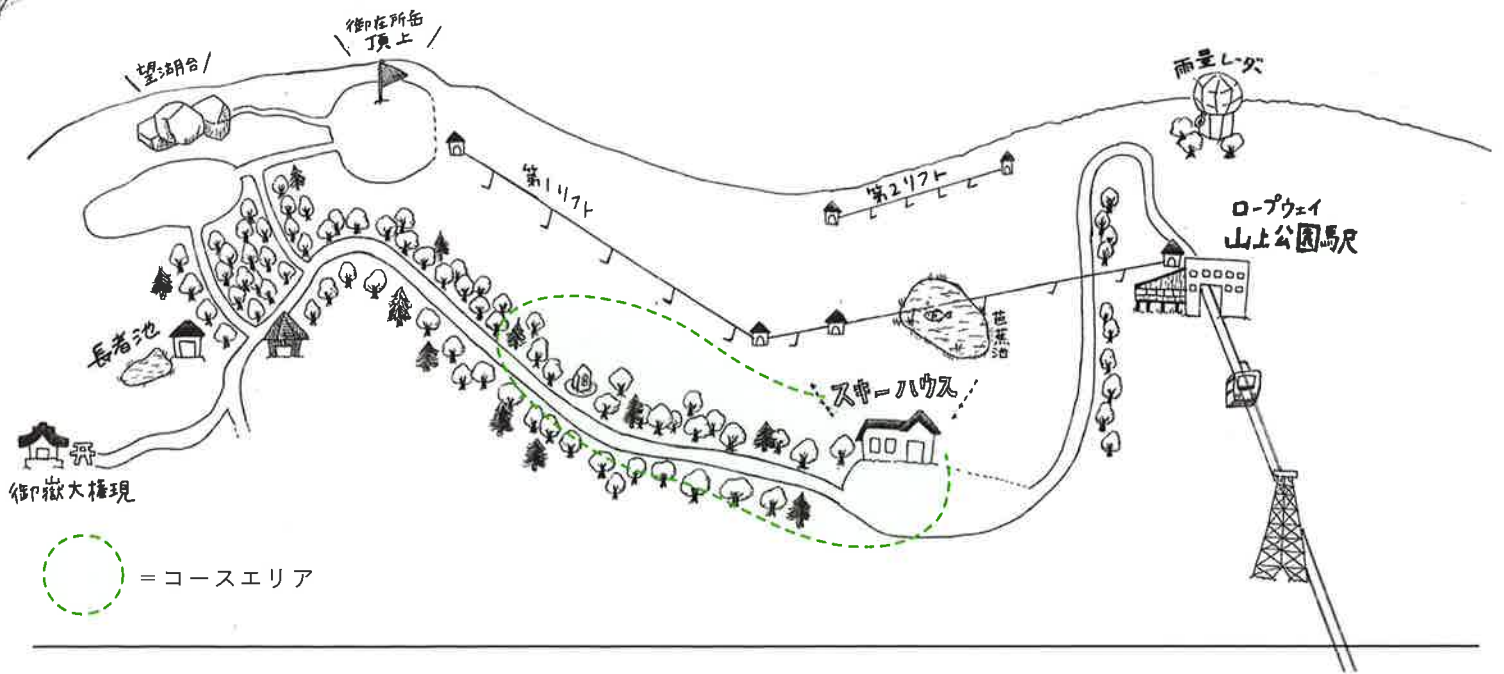


・左記の QR コードよりご希望のメニューと参加日を選択してお申し込みください。
・お申込の締め切りはイベント
3日前の12時といたします。
・受付確認後、担当者よりお電話にてご連絡いたします



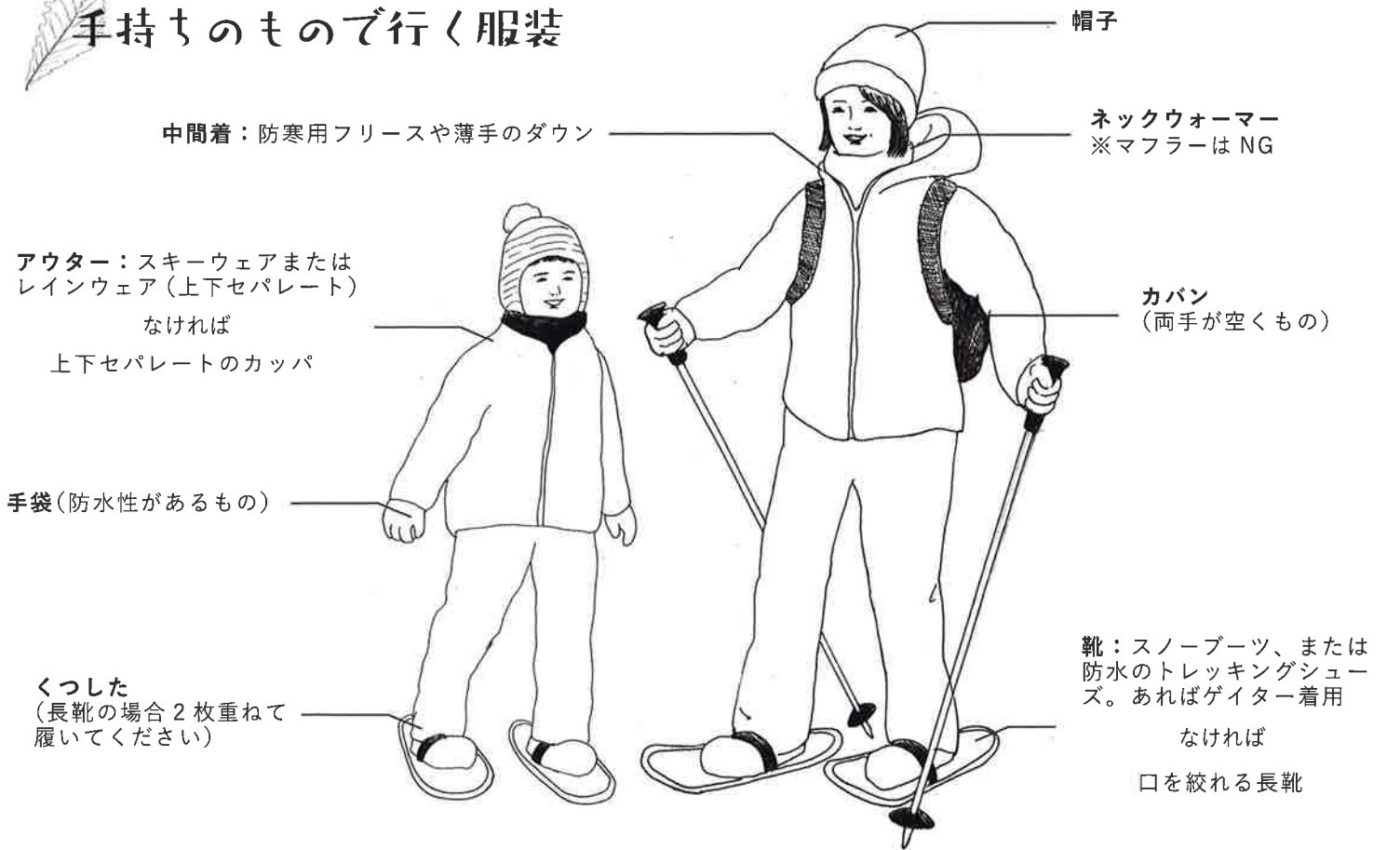
◀ イベントについての詳細はこちら

コースマップ



= コースエリア

手持ちのもので行く服装



※お着替えは必ずお持ちください。 ※イラストの服装は参考です。雪等によって濡れる、汚れるといったことを完全に防ぐ保証はできかねますのでご了承ください。

キャンセル規定について

当日キャンセル：
参加者都合の場合…料金の100%
主催者都合の場合…なし
前日までのキャンセル：なし

イベントの中止につきまして

雪不足、強風、大雪やロープウェイの運行状況により、やむを得ず中止とさせて頂く場合がございます。その際は前日12時頃までに中止のご連絡をさせていただきます。
また、天候が当日に急変する可能性もございます。その際にはお客様の安全を第一に考えて、現地までお越しいただいても中止せざるを得ない場合がございます。恐れ入りますが何卒ご理解賜りますようお願い申し上げます。

新型コロナウイルス感染症への取りくみ

- ・発熱や咳などの風邪症状が見られる方は、ご参加の自粛をお願いいたします。
- ・マスクの持参、着用をお願いいたします。
- ・感染予防のため、手洗いを徹底してください。イベント受付の際にはアルコール消毒へのご協力をお願いいたします
- ・イベント受付の際の検温にご協力をお願いいたします。37.5℃以上の方は参加をお断りさせていただく場合がございます。
- ・間隔(2mを目安に)を取っていただくとともに、近距離での会話や発声につきましては、ご遠慮いただきますようお願いいたします。
- ・当日、体調が悪化したり、気分が優れなくなった場合はガイドまでお申し出ください